



CCM800 Series / 完璧の追求

CCM818 / 817 / 816は、そのモデル名からお分かりいただけるように、B&Wの最上位のシリーズである「800シリーズ」からテクノロジーの多くを譲り受けたイン・シーリング(天井面埋め込み)・スピーカーのトップ・レンジです。

従来のイン・シーリング・スピーカーでは到達しえなかったパフォーマンスを発揮すべく、これらのモデルの開発には Signature Diamondを含む歴代のシグネチャー・シリーズの担当エンジニアにしてB&W最高のアコースティック・エンジニアであるジョン・ディブがあたりました。

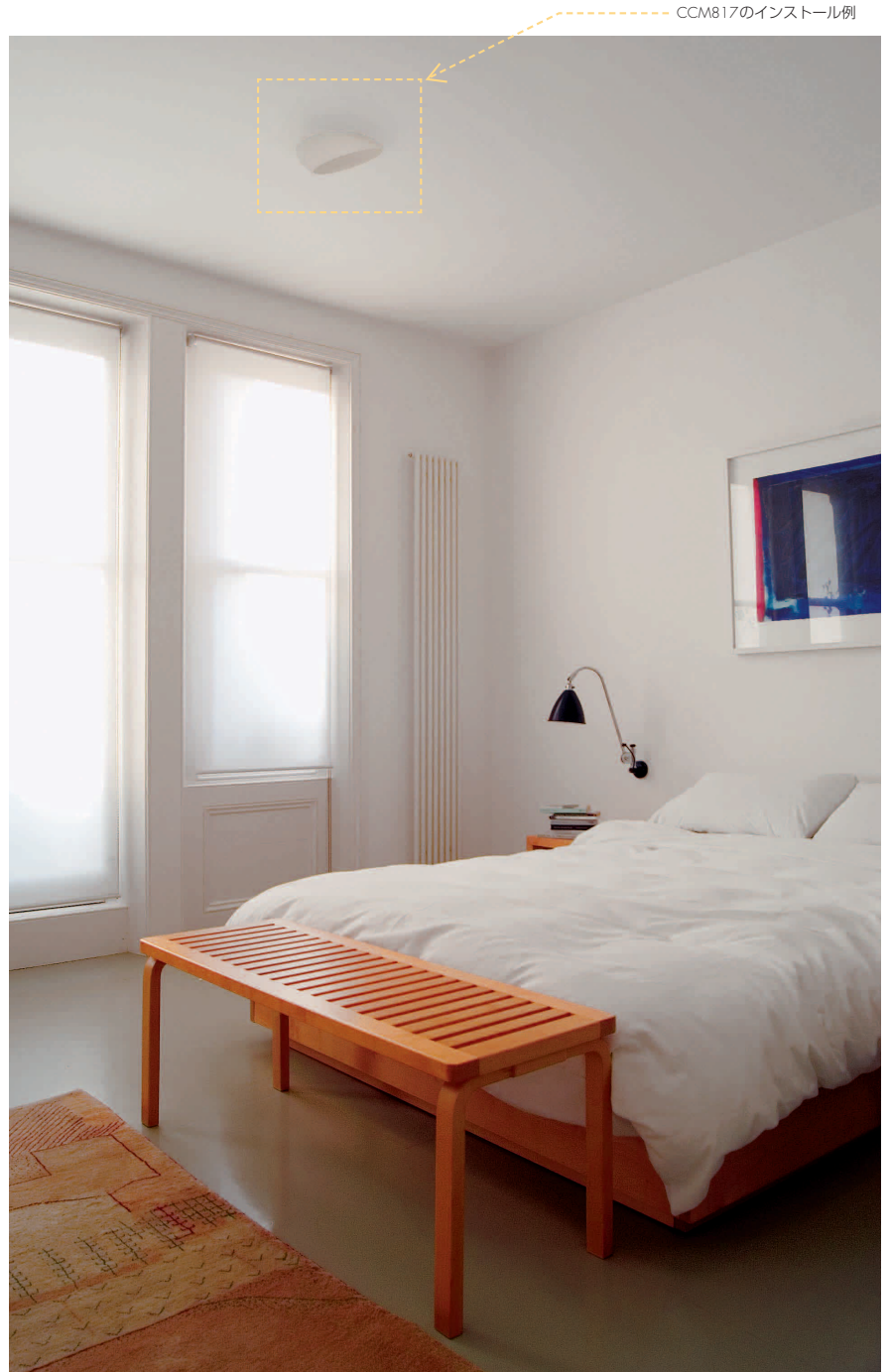
シグネチャー・シリーズ譲りともいえる、高い明瞭度と極めて低い聴感上の歪感を実現したCCM800シリーズのサウンド・パフォーマンスは、シリアスなリスニングから、長時間のバック・グラウンド・ミュージックの再生まで、高い次元でリスナーの皆様の要求をクリアするでしょう。

また、これらの3モデルは、単に音響的なパフォーマンスが秀逸であるだけでなく、コンベンショナルなイン・シーリング・スピーカーでは十分なサラウンド・サウンドが発揮できないような設置場所でも、ユニットに傾斜角度を持たせた設計により、モデルを選択することによって、リスニング・エリアに直接的に音波が導かれるよう最適なリスニング・アクシス(音軸)の実現を可能にしました。

このことはまた、多くのイン・シーリング・スピーカーで経験する「音が真上から降りそそぐ」違和感を低減し、よりナチュラルな音場を再生可能にします。

3つのモデルに共通にノーチラス™・チューブ・ローデッド・トゥイーターとブルー/ブラックに染色されたケブラー®コーンを装備。

ブルー/ブラック・ウォーブン・ケブラー®コーンは高性能であるだけでなく、スピーカー・グリルを通して目立つことがないため、お部屋の美観を損うことはありません。

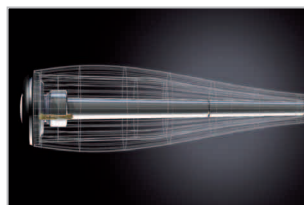


CCM800 Seriesのキーテクノロジー



ムンドルフ・コンデンサー

800シリーズやシグネチャー・ダイヤモンドに使用されるなど、高品位コンデンサーを代表する独ムンドルフ社製のトゥイーター用フィルム・コンデンサーを全モデルに採用。



ノーチラス™・チューブ・ローデッド・トゥイーター
B&Wを代表するテクノロジーの1つである、ノーチラス™・チューブ・ローデッド・トゥイーターをイン・シーリング用に最適化して装備。



アングル(傾斜角)付スピーカー

通常のイン・シーリング・スピーカーに対して、よりリスナーの後方に設置が可能の為、自然かつダイレクトなサラウンド感を得ることが可能です。



ブルー/ブラック・ウォーブン・ケブラー®コーン
B&Wの顔とも言えるウォーブン・ケブラー®コーンをブルーまたはブラックに染色し高性能をキープしつつ、目につきにくいフィニッシュを実現。

CCM800 Series / ラインナップ

CCM818



最大口径を持ったシリーズのトップモデル

3モデルの中で最も大きな口径(20cm)のオープン・ケブラー®コーンのドライブ・ユニットを持ったCCM818は、目立ちにくい上、ハイ・クォリティーかつパワフルです。ドライブ・ユニットの傾斜角が12度なので、音軸を考慮し、リスナーから離れた位置に設置します。また、シリーズ中、出力されるエネルギーも最大なため、広いリスニング・ルームや、全てイン・シーリング・スピーカーで構成する場合のフロント/センター・スピーカーにも適します。固定はドライバー1本で可能な“スイング・アウト・ドッグ・フィキシング”を採用。

メイン・フィーチャー

- 傾斜角12度
- ノーチラス™・トゥイーター
- ブルー・ケブラー®コーン
- 独ムンドルフ製フィルム・コンデンサー “Mキャップ・サブリーム”
- スイング・アウト・ドッグ・フィキシング
- 1台1梱包

CCM817



シリーズを代表するラディカルなモデル

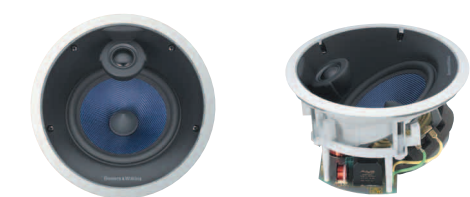
中間サイズ(18cm)のオープン・ケブラー®コーンのドライブ・ユニットを持ったCCM 817は、3モデル中最も大きな傾斜角30度を持ち、これまでのイン・シーリング・スピーカーでは実現できなかった水準のサウンド・パフォーマンスを実現します。すなわちこの過激な傾斜角によって、非常にナチュラルな音場再生をCCM817は可能としたのです。

天井面からせり出すキャビネット部分は優美なカーブを持ち、塗装可能なのでお部屋の美観を損ねることはありません。

メイン・フィーチャー

- 傾斜角30度
- ノーチラス™・トゥイーター
- ブラック・ケブラー®コーン
- 独ムンドルフ製フィルム・コンデンサー “Mキャップ・サブリーム”
- スイング・アウト・ドッグ・フィキシング
- 1台1梱包

CCM816



フレキシブルなインストールを可能にしたベーシック・モデル

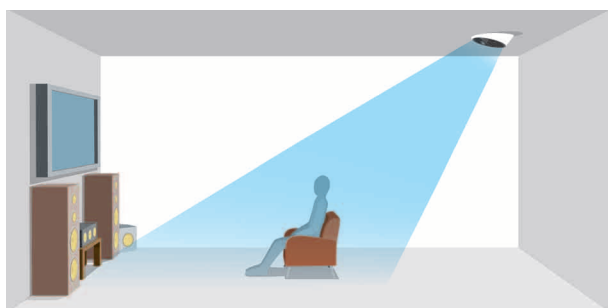
最も小径(16.5cm)のオープン・ケブラー®コーンのドライブ・ユニットを持った、CCM 816は、CCM817に近い傾斜角28度を持ちますが、そのユニットのサイズのため、キャビネットが天井面からせり出すことはありません。パンチの効いたサウンドとこの傾斜角から生まれる極めてナチュラルな音場は、従来のイン・シーリング・スピーカーではなし得なかったものです。

これまでのイン・シーリング・スピーカーでは実現できなかったサウンド・クォリティーとイメージングをもたらします。

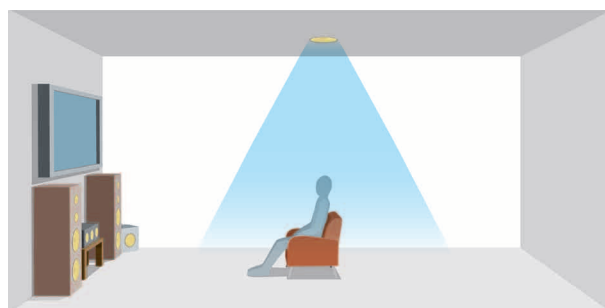
メイン・フィーチャー

- 傾斜角28度
- ノーチラス™・トゥイーター
- ブルー・ケブラー®コーン
- 独ムンドルフ製フィルム・コンデンサー “Mキャップ・サブリーム”
- スイング・アウト・ドッグ・フィキシング
- 1台1梱包

CCM800シリーズのサウンドの放射パターン例



従来のイン・シーリング・スピーカーの放射パターン例



CCM800 Series / Specification

	CCM818	CCM817	CCM816
構成	2ウェイ・2スピーカー 天井埋め込み型	2ウェイ・2スピーカー 天井埋め込み型	2ウェイ・2スピーカー 天井埋め込み型
ドライブユニット	1×Φ25mmアルミニウム・ドーム・トゥイーター 1×Φ200mmウーブン・ケブラー®コーン・ミッド/ウーファー	1×Φ25mmアルミニウム・ドーム・トゥイーター 1×Φ180mmウーブン・ケブラー®コーン・ミッド/ウーファー	1×Φ25mmアルミニウム・ドーム・トゥイーター 1×Φ165mmウーブン・ケブラー®コーン・ミッド/ウーファー
傾斜角	12度	30度	28度
再生周波数帯域	45Hz～22kHz(±3dB)	35Hz～22kHz(±3dB)	49Hz～22kHz(±3dB)
感度	90dB (2.83V, 1m)	89dB (2.83V, 1m)	88dB (2.83V, 1m)
公称インピーダンス	8Ω (最低3.5Ω)	8Ω (最低3.5Ω)	8Ω (最低4.7Ω)
クロスオーバー周波数	3.5kHz	3.5kHz	3.5kHz
推奨パワーアンプ出力	8Ω連続 150W ノンクリッピング・プログラム	8Ω連続 150W ノンクリッピング・プログラム	8Ω連続 150W ノンクリッピング・プログラム
フレームサイズ(直径)	280mm	271mm	228mm
カットアウトサイズ(直径)	254mm	234mm	207mm
必要最小奥行(壁面から)	136mm	102mm	148mm
突出部(壁面から)	—	63mm	—
質量	2.6kg	2.6kg	2.7kg
仕上げ	カスタマイズやプリ塗装に適したセミ・マット・ホワイト	カスタマイズやプリ塗装に適したセミ・マット・ホワイト	カスタマイズやプリ塗装に適したセミ・マット・ホワイト
希望小売価格	115,500円(税込/1本)	92,400円(税込/1本)	69,300円(税込/1本)



全てのB&Wのカスタムインストールはあらゆる色にコーディネートできます。セミ・マット・ホワイトで仕上がっているためどのような場所にも合いやすく、塗装し易く、またインテリアデザインのプランに合わせてコーディネートすることができます。

寸法図

インストールに不可欠な各モデルの寸法図は、弊社ウェブ・サイトの以下のリンクで閲覧可能です。
http://bwspeakers.mzcm.jp/news/ccm800_series.html



ご注意

正しく安全にお使いいただくため、ご使用前に必ず「取扱説明書（安全上のご注意）」をよくお読みください。水、湿気、湯気、ほこり、油煙などの多い場所には設置しないでください。火災、感電などの原因となります。

- 仕様及び外観は、改良のため予告なく変更する場合があります。
- 弊社取り扱いのB&W社製品には、弊社発行の保証書が付属されています。必要事項をご記入の上、大切に保管してください。
- 日本におけるB&W社製品は弊社特約店にてお求めください。直輸入品及び並行輸入品に対して、弊社保証は適応されません。
- 補修用性能部品の最低保証期間は製造打ち切り後、8年です。
- 本カタログの製品の色は印刷の関係で実際とは違って見えることがあります。
- ノーチラス™は、B&W Group Ltd.の登録商標です。
- ケブラー®はデュボン社の登録商標です。
- 全てのB&W社製品には、スピーカーケーブルは付属されておりません。
- このカタログに記載されているスピーカーの価格は全て税込表記です。

株式会社マランツコンシューマーマーケティング B&W セールス&マーケティング

〒210-8569 神奈川県川崎市日進町2-1 D&Mビル
<http://www.bwspeakers.mzcm.jp/>

（製品に関してのお問い合わせ）
 お客様ご相談センター

TEL. (03) 3719-3481

ご相談受付時間 9:30～12:00、13:00～17:00
 (土・日・祝日、弊社休日を除く)

B&W Bowers & Wilkins

