

Bowers & Wilkins

Panorama



耳で聞くワイドスクリーン

大きなものが必ずしも良いものとは限りません。例えばテレビを見てみましょう。長年にわたってテレビはよりスリムに、フラットに、と無駄をなくしてきました。同時に画質はこれまで以上に改良されています。しかし、音は別です。ご家庭でシネマ・サウンドを楽しむ時には大型のスピーカーが数台必要になり、部屋の様々な場所を占領してしまいます。しかしこれからは違います。パノラマはホーム・エンターテインメントに全く新しい要素を加えました。1台の目立たないスピーカーが、テレビに真に没頭できるサラウンド・サウンドを加えたのです。映画も、音楽も、ゲームも、これまで考えられなかったぐらいに真に迫ったものになります。この小さなボックスでここまでできるとは信じられないでしょう。





夢の伝達手段

映画が「動画」と呼ばれるのには意味があります。それは単に画面上で起こっていることではないのです。映画は人の心を動かすのです。映画は別の場所に、すなわち違う時代に、遠く離れた土地に、宇宙人の世界に連れて行ってくれるのです。それは感情の言葉です。夢の言葉なのです。

B&Wは夢について多少は理解しています。最終的に当社は1つの夢を基礎に設立されました。ジョン・パウワースはいつも完全なスピーカーを作ることを夢見ていました。それは、リスナーがレコーディングされた音そのものを聴けるようにしたスピーカーです。それが40年以上前の当社の目標でした。それは今でも変わりません。

映画は様々な形態の体験で語りかけてきます。聴衆は現実の夢に近づき、一瞬、その夢の世界に手を伸ばし触れているかのように感じます。これこそがB&Wが良く知っている“伝達手段”なのです。



ジェームス・ニュートン・ハワードの名前を聞いたことがなくても、その音楽はよく知っているでしょう。ハリウッドで最も引っ張りだこの映画音楽作曲家であるジェームスはいつまでも記憶に残るような映画音楽を作曲しています。例えば、「ダークナイト」、「シックス・センス」、ピーター・ジャクソンの大ヒット作「キングコング」などです。これらの作品はB&Wの800シリーズ・スピーカーでレコーディングされました。ジェームスの作品と創造性については Society of Sound をご覧ください。

www.bowers-wilkins.com/sos

シネマ・サウンドが生まれる所

ご覧になっているのはハリウッドにあって、映画に音楽を吹き込む「ある場所です」。それはカリフォルニア州マリン・カウンティにあるスカイウォーカー・サウンドのコントロールルームです。ここは世界で最も先進的なオーディオ製作施設で、おそらく究極のマルチ・チャンネルのリスニング環境でしょう。当然、ここでは世界で最高のリファレンス・スピーカー・システムであるB&W 800シリーズ・スピーカーを使用しています。シネマ・サウンドを思い通りに表現できるスピーカーに関して、B&Wは信頼のおける会社です。映画製作者は既に当社のスピーカーを用いています。

シネマサウンドを家庭に B&WのCT800シリーズは、特注のホーム・シアター向けの世界最高のサウンド・システムです。当社の最も高度なスタジオ基準のスピーカーで用いられている、非常に洗練されたテクノロジーが採用されています。これらと同じテクノロジーの多くがノラマでも採用されています。
(CT800シリーズは日本では発売しておりません。)

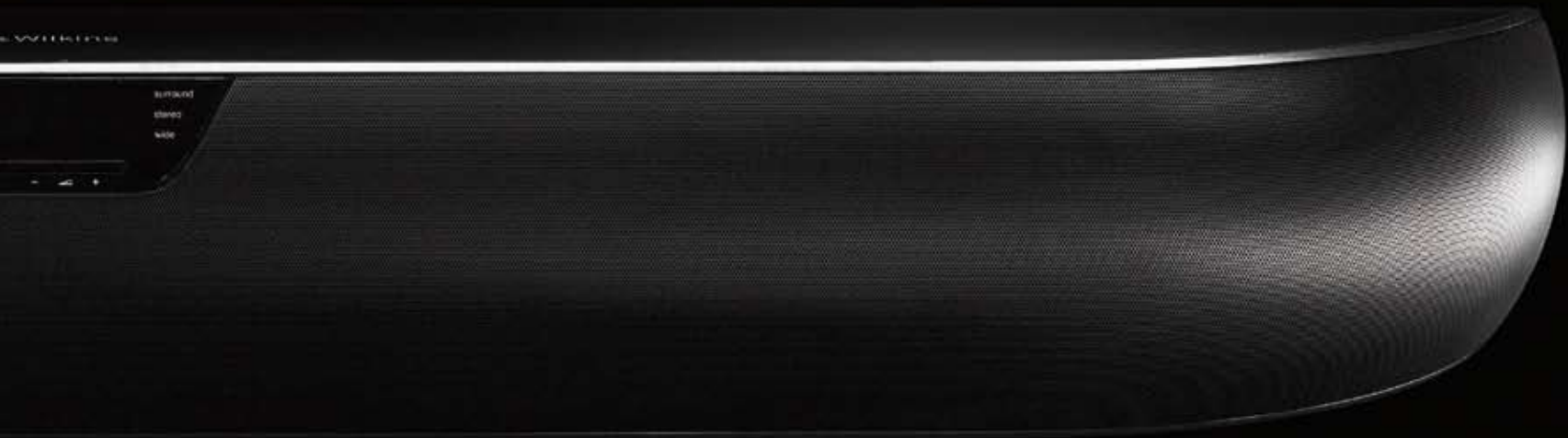






LEVEL 100

surround
dts
sbs

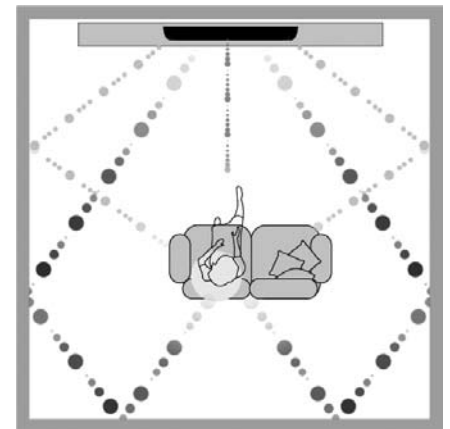


音に囲まれる

パノラマを用いれば映画は別のもののように感じられます。ただ単に映画を見ているだけではないのです。座席から浮き上がってアクションのまっただ中に入り込むのです。しかし、あらゆる角度から本物そっくりの音が鳴り、映画の中にいるようなスリリングな三次元効果をたった1台のスピーカーでどうやって再現できるのでしょうか？実はその答えは皆さんの周りにあるのです。

パノラマの隠れたドライブ・ユニットは、部屋の壁を利用して音をリスニングエリア周辺に導きます。個々のサウンド・チャンネルは集中ビームで壁の表面に向けられ、これが反射してリスナーに向けられます。これは、マルチ・スピーカーのサラウンド・システムの効果を完全に模倣した再生方法です。2台の強力なロング・スローのバス・ユニットにより、別のサブウーファーがなくてもほとんどの環境で低域は広がります。リスナーは、スピーカーではなく音に囲われるのです。

音の壁 パノラマは部屋の壁を利用してフロント、リア、サイドのサウンド・チャンネルをリスナーに向かって反射させます。





あらゆる角度から出る素晴らしい音

パノラマなら部屋中にスピーカーを置かなくてもサラウンド・サウンドのあらゆる興奮や感動をお楽しみいただけます。しかし、それだけではありません。パノラマは従来の 5.1 サラウンド・システムより「スイート・スポット」が広いのです。すなわち、リスニング環境に合わせてスピーカーをどの場所に置いても、サラウンド・サウンドの音質が 1 デシベルも損なわれることはありません。

例えば、パノラマは部屋の角に置いて、壁に平行に置いてもその性能は同じです。オーディオ・ビジュアル・キャビネットでテレビの下にも置けます。あるいは目立たない内蔵ブラケットで壁に取り付けることもできます。硬い煉瓦から柔らかいカーテンまでどのような壁面にも合わせて設定を調整することができます。優れた映画俳優のように、多才なことは最大の強みの一つです。また、パノラマはどの方向から見ても常に素晴らしい性能を発揮します。



混合と調和 音は周囲の環境に影響されます。そのため、パノラマはリスニング領域の反射面に完全に調和するよう微調整することができます。煉瓦などの硬い壁、窓などのあまり硬くない面、そしてカーテンや柔らかい家具に対応できるよう 3 種類の設定があります。



ホーム・エンターテインメント を自由に設定

生活におけるテレビの役割は進化しています。テレビの前に座ってただ見るだけの時代は終わりました。今ではテレビでゲームをしたり、音楽を聴いたり、ネット・サーフィンをしています。テレビはますます家庭生活の中心に、そしてエンターテインメントの世界の中心になっています。しかし、これまでこの世界には重要な機能が欠けていました。それは音質です。パノラマはこれを大きく変えます。日曜日の午後に横になって心地よく映画を楽しんだり、家族で Wii テニスのダブルスのゲームに挑戦したり、パノラマならテレビに内蔵されたスピーカーでは得られないような音のディテールと深みを引き出すことができます。家庭のホーム・エンターテインメントをかつてないほどに楽しむことができるようになったのです。



完全なパートナー パノラマは、任天堂 Wii™ やソニーの PlayStation®3 から Sky HD ボックスや DVD プレーヤーにいたる、あらゆるホーム・エンターテインメント機器の性能を最大限に発揮させます。





音楽への情熱

音楽は大切です。皆さんもそう思われるでしょう。私達もそう思っています。私達はこれまで40年以上にわたって世界で最も先進的な音響技術を開発し、改良を続けてきましたが、音楽に対する情熱がなければこのようなことはできなかったでしょう。だから、パノラマが単に映画やゲームのための優れたスピーカーではないと分かっても驚くことではないのです。パノラマは完全装備のミュージック・プレーヤーでもあるのです。

ハイファイ・システムとして、パノラマには独自のクラスDアンプが内蔵されているというもう一つの利点があります。CDプレーヤーやMP3プレーヤーなどの音楽機器を接続するだけで、音楽の楽しみを全く新しい次元に引き上げるような音質を体験することができます。グラン・ワルツを聞いている時でもゲームのグランド・セント・オートを楽しんでいる時でもそれは同じです。



接続性 パノラマは、どのような音楽再生機器でも簡単に接続できます。CDプレーヤーから、ワイヤレス・ベース・ステーションまで、離れた所でPCから音楽を再生することもできます。

プラグ・アンド・プレイ

「最高のスピーカーとは、レコーディングした音に多くを加えるスピーカーではなく、レコーディングした音から出来る限り何も減らさないスピーカーである。」当社の創設者であるジョン・パウワースはこのように述べましたが、これは B&W の確固たる信念を伝えるものです。それは、リスナーと、レコーディングされたままの音の心と魂とをできる限り近づけるということです。だからこそ、シンプルさと純粋さが創設以来の B&W の特徴なのです。それはスピーカーの音響工学においても、使用する際のデザインにおいても当てはまります。だから、当社の製品には不要なスタイリングや複雑な形のボタンはないのです。そのため、パノラマは差し込むだけですぐに使用できるようになっています。早く楽しみたい音楽や映画がそこにあるのに、分厚い取扱説明書を読みたい人などいるのでしょうか？



パノラマの人間工学的な形状のリモコンもエレガントで使い易くなっています。7つのボタンでスピーカーのすべての機能と設定に直接アクセスできます。



「必要なサウンド・システムはこれだけで十分です。」

B&W プロダクト・マネージャー、クリスチャン・ペダーセンが、パノラマが映画を見るための単なる優れたサラウンド・サウンド・システムではないことを説明します。

パノラマは B&W にとって初めてのサウンド・バーです。従来のスピーカーとサウンド・バーでは開発の上でどのような違いがありましたか？

違いは全くありません。パノラマにも、800 シリーズのスピーカーや当社の他のスピーカーで行った厳しいテストとチューニング作業を行いました。私達の方針は、どのようなスピーカーの開発においても、製作できる最高のスピーカーになるまでは製品を発表しないということです。

従来のサラウンド・サウンド・システムでは、実体験のように感じる効果を出すため必ず数台のスピーカーを用いていました。パノラマは 1 台のスピーカーでどのようにしてこれと同じ効果を出すのですか？

パノラマは単体の機器ですが、ひとつのスピーカーではありません。実際には独立した 6 チャンネル・スピーカーが格納されています。フロント・チャンネルが 2 台、リア・チャンネルが 2 台、センター・チャンネルが 1 台、そしてサブ・ウーファーが 1 台です。それぞれに独立したクラス D アンプが装備されています。これらの装置は、音波ビームを外側に向けて壁に反射させ、リスニング領域に戻るような角度になっています。これを非常に強力なデジタル信号処理技術と組み合わせると、極めて現実に近いサラウンド・サウンド体験が得られます。

他にもサウンド・バーはありますが、パノラマはこれらとどう違うのですか？

パノラマは様々な点でユニークですが、最も重要な点として 2 つのポイントが際だっています。まず、これは B&W のスピーカーだということです。B&W はレコーディング・スタジオのエンジニアや他の熱狂的サウンド・マニアの間で高い評価を受けてきました。彼らは当社が音響性能において妥協しないことを知っています。ドライブ・ユニットからグリルに至るまで、使用するコンポーネントの品質はまさに最高のものです。他のスピーカーと同じようにパノラマでもそれは同じなのです。2 つ目は、他のサウンド・バーでは、まともな低域を出すためには別のサブ・ウーファーが必要です。しかし、パノラマではサブ・ウーファーを追加する必要はありません。



優れた映画や音楽の音の再生にはパワフルな低域が重要です。サブ・ウーファーを追加しないでこのような低域をどのようにして出すのですか？

サウンド・バーで重要なことはコンパクトで目立たないことです。別のサブ・ウーファーを加えるとこの目的が完全に損なわれます。私達がパノラマの設計を行っていた時、このスピーカーは真のワンボックス・スピーカーでなければならないと決めました。非常にコンパクトなスピーカーからパワフルな低域を出すことは大きな難題でしたが、私達はこれをやり遂げました。これができたのは、2台の専用のロング・スロー・ミニ・サブ・ウーファーをフローポートに取り付け、気流の乱れによる歪みを最小限に抑えた設計にしたためです。デジタル信号処理も大きな役割を果たしています。これは非常にうまくいきました。テストでは、パノラマの低域は40Hzまで伸びました。

パノラマには専用のセンター・チャンネルがありますが、これはなぜ重要なのですか？

サブ・ウーファーは別として、映画のサウンド・トラックのエネルギーのほとんどはセンター・チャンネルに流れます。また、センター・チャンネルは全てのダイアログの役割を担います。私たちの主なコミュニケーション形態で、人間の耳は声や話し声には非常に敏感です。人間の耳はまた、音のカラーレーションや歪みも敏感に感知します。そのため、センター・チャンネルはしっかりしたものでなければなりません。

パノラマのセンター・チャンネルは2ウェイ設計で、2台の3インチ・ウオープン・ミッドレンジ・ドライブ・ユニットと、1台の1インチ・アルミニウム・ドーム・トゥイーターから構成されています。「この設計には、ハイパワー・ハンドリングと高い感度と非常に低い歪を実現する為の、大きく一体化した振動板エリアというべきものがあるのです。」

その明瞭度の向上の結果、大音量でもダイアログは素晴らしい再現性を保ちます。

パノラマは主にホーム・シアター用に設計されたのですか？

パノラマはホーム・シアター用のオーディオ・システムとして優れた性能を発揮しますが、このスピーカーは非常に汎用性があり、音楽や映画にも適しています。また、ゲームにも適しています。あるいは、ワイヤレス・ベース・ステーションに接続してPCから直接音楽を再生することもできます。テレビが家庭の娯楽の中心になったように、パノラマはホーム・エンターテインメントのすべてのニーズを満たすスピーカーなのです。

それではパノラマは、どのようにも好きなように利用できる多目的なサウンド・システムですか？

その通りです！どのようなホーム・エンターテインメントでも、どのような楽しみ方でも、それを最大限に引き出す優れたサウンド・システムが欲しいと思うでしょう。その時に必要なスピーカーはこれだけで十分です。

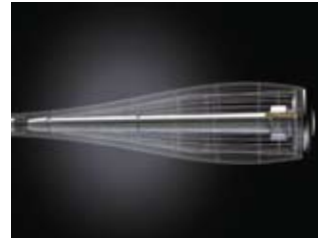
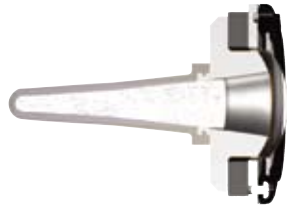


テクノロジー

パノラマは単なる優れたサラウンド・サウンド・スピーカーではありません。何十年にも及ぶ音響工学の経験とノウハウが一つのボックスに詰め込まれているのです。設立当初から、業界では「音の大学」として知られているウエスト・サセックス州ステイニングにあるB&WのR&D研究所はスピーカーの基準を引き上げてきました。当社のテクノロジーは、世界中の要求の厳しいレコーディング・スタジオで認められ、他のスピーカーの製作に影響を与えてきました。パノラマでは、これらの最先端のテクノロジーで映画や音楽をご家庭で楽しむことができます。



トワイター パノラマの高域信号を処理するのはアルミニウム・ドーム Nautilus™チューブ搭載トワイターです。これは音のブラック・ホールのように作用し、ドームの後から出る不要な音を吸い込みます。同じ原理は、リファレンス・スタンダードである 800 シリーズ・スピーカーなど、当社の最高級のオーディオ・マニア・レベルのハイファイ・スピーカーにも採用されています。

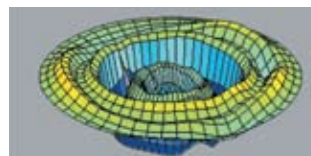
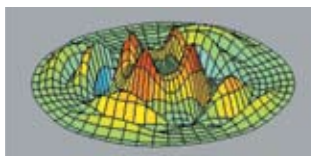


テクノロジー

低音域 映画の効果音に必要なパワフルな低音を出すため、パノラマの2台の内蔵サブ・ウーファーは、空気がかかっても変形しないピストンのように作動します。専用の50Wアンプでアクティブに駆動する振動板は、低域レベルを40Hz以下まで伸張することを可能にします。



中音域 パノラマの驚くようなサウンドの大半を実現する6台のミッド・レンジ・ドライブ・ユニットは、レーザー干渉測定によって最適化された、グラス・ファイバー・コーンによるものです。これは定在波による不要な効果を大幅に削減し、純粋でクリアな真に迫った音で音楽を楽しむことができます。



キャビネットの構成 パノラマの流れるような輪郭の曲線により、キャビネットの強度と剛性は可能な限り高まっています。そのため、聞こえるのはドライヴ・ユニットの音だけです。これらを格納しているキャビネットの音は聞こえません。



ウルトラワイド・サウンド パノラマの内部には、サラウンド・サウンドをできる限り広いリスニング領域全体に拡散させるよう慎重に構成されたドライヴ・ユニットが格納されています。そのためパノラマは従来の5.1サラウンド・システムに比べて「スイート・スポット」が広がっています。

テクノロジー

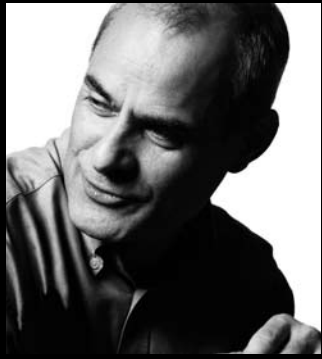
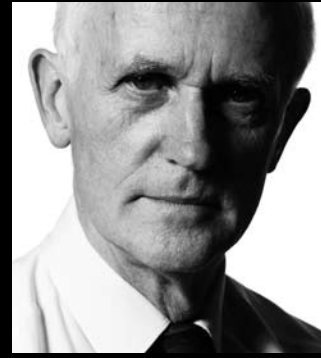
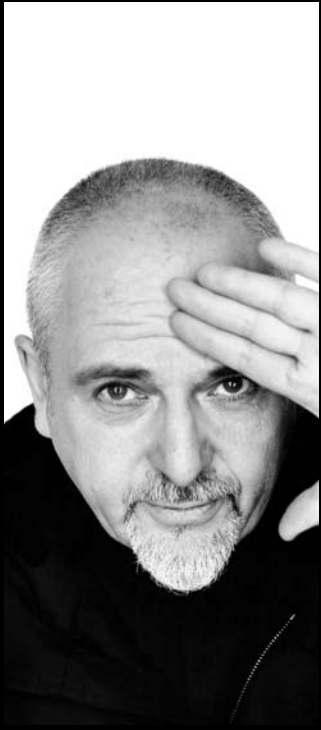


フローポート™ スピーカーのバス・ユニットが生み出す大きな空気圧によって生じる気流の乱れは、ノイズを発生させます。フローポートはこのノイズを軽減します。パノラマのフローポートは通常より長いため、内蔵サブ・ウーファァが生み出す大量のエネルギーに対処できます。



DSP デジタル信号処理はサラウンド・サウンド・ミックスにおいて非常に重要な要素です。音のバランスを調整し、音の信号を完全にコントロールして、小さなリスニング環境でも大きな環境でも、完全に没頭できるサラウンド体験感覚を生み出します。





Society of Sound

優れたスピーカーを持っているのもよいでしょう。しかし、本当に音を愛しているならそれに留まることはありません。音にもっと関わり、学び、聴き、他の人とも語り合いたいと思うでしょう。それが Society of Sound です。そこでは次のようなことが楽しめます。

- B&W ミュージック・クラブでは、スーパー・ハイファイの24ビット・アルバムなどのロスレスの音楽をダウンロードできます。
- 業界で最も活躍している人達から学ぶことができます。
— ソサエティー・オブ・サウンド・フェローズ —
- ブログに参加し、意見交換を行えます。
- Lab では音の創造力の可能性を発見できます。

詳細については www.bowers-wilkins.com をご覧ください。

上記のウェブサイトは英国 B&W Group Ltd. によって運営されており、ここでの内容に関して、弊社(株)マランツコンシューマーマーケティングは一切の責任を保持しておりません。



ピーター・ガブリエルのリアル・ワールド・レコードと協力して設立されたソサエティー・オブ・サウンドのB&W ミュージック・クラブでは、次々と登録される一流アーティストによる優れたオリジナル音楽を見つけることができます。音楽は圧縮なしのスーパー・ハイファイでダウンロードできます。



パノラマ

製品内容	一体型 AV サラウンド・システム
技術的特徴	Nautilus™ チューブ・ローデッド・アルミニウム・ドーム・トゥイーター フローポート™ デジタル・シグナル・プロセッシング デジタル・アンプ スイッチ・モード・パワー・サブライ
デコーダー	ドルビー・デジタル ドルビー・プロロジック II DTS ステレオ AAC-Mpeg-2
ドライブユニット	2 × 90mm サブウーファー 2 × 75mm ミッドレンジ 4 × 75mm サラウンド・チャンネル 1 × 25mm メタル・ドーム・トゥイーター
周波数帯域	−6dB 36Hz ~ 50kHz
アンプ出力	1 × 50W (サブウーファー) 5 × 25W (センター / サラウンド)
入力	2 × 光デジタル 1 × デジタル同軸 (RCA) 2 × アナログ (RCA) 3.5mm mini ジャック : RS232 サービス端子
出力	サブウーファー出力
寸法	高さ 130mm 脚装着時 155mm (低) 165mm (高) 幅 1090mm 奥行き 186mm
質量	14.1kg
仕様	筐体 ブラック・ステンレス・スチール鏡面仕上げ グリル ブラック・スチール・メッシュ
	ウォールブラケット付属 *詳細は http://bwspeakers.mzcm.jp/news/panorama.html をご覧ください。
希望小売価格	¥240,000 (税込)



ご注意

正しく安全にお使いいただくため、ご使用前に必ず「取扱説明書（安全上のご注意）」をよくお読みください。
水、湿気、湯気、ほこり、油煙などの多い場所には設置しないでください。火災、感電などの原因となります。

- 仕様及び外観は、改良のため予告なく変更する場合があります。
- 弊社取り扱いの B&W 社製品には、弊社発行の保証書が付属されています。必要事項をご記入の上、大切に保管してください。
- 日本における B&W 社製品は弊社特約店にてお求めください。直輸入品及び並行輸入品に対して、弊社保証は適応されません。
- 補修用性能部品の最低保証期間は製造打ち切り後、8 年です。
- 本カタログの製品の色は印刷の関係で実際とは違って見えることがあります。
- ノーチラスTM、フローポートTM 及び FSTTM は、B&W Group Ltd. の登録商標です。
- ケブラー[®] はデュボン社の登録商標です。
- “プレイステーション” と “PS” はソニーコンピューターエンターティメントの登録商標です。
- “Wii” は任天堂の登録商標です。
- このカタログに記載されている製品の価格は全て税込表記です。

株式会社マランツコンシューマーマーケティング B&W セールス&マーケティング

〒210-8569 神奈川県川崎市川崎区日進町2-1 D&Mビル
<http://bwspeakers.mzcm.jp/>
<http://store.marantz.jp/>

〈製品に関するお問い合わせは〉
お客様相談センター

TEL. (03) 3719-3481

ご相談受付時間9:30~12:00、13:00~17:00
(土・日・祝日、弊社休日を除く)

B&W Bowers & Wilkins